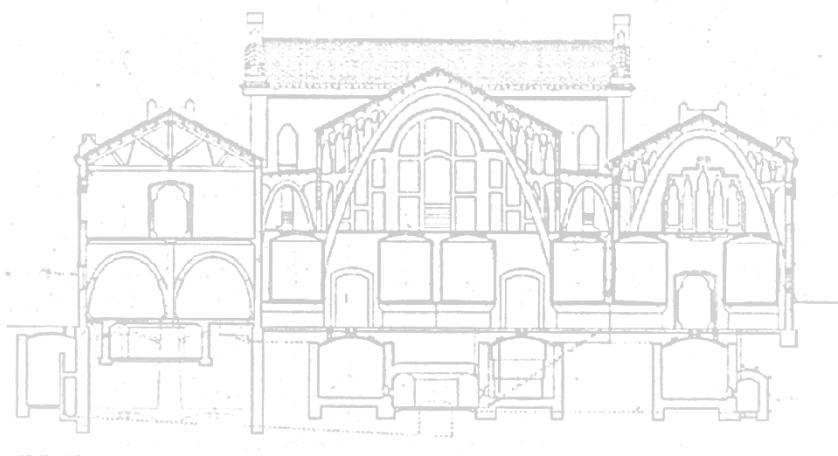


CARTA



ENTRANTS / ENTRANTES

<i>Taula d'embotits / Tabla de embutidos</i>	10€
<i>Plat de pernil ibèric / Plato de jamón ibérico</i>	16€
<i>Assortiment de formatges / Surtido de quesos</i>	10€
<i>Amanida de tomàquet amb tonyina confitada i olives negres/</i>	
<i>Ensalada de atún confitado y aceitunas negras</i>	10€
<i>Textures de blat de moro amb ou a baixa temperatura/</i>	
<i>Texturas de maíz con huevo a baja temperatura</i>	10€
<i>Aletes de pollastre adobades i arrebossades amb cremós d'albergínia/</i>	
<i>Alitas de pollo adobadas y rebozadas con cremoso de berenjena</i>	11€
<i>Pop a la brasa amb patates confitades i maionesa de pebre roig/</i>	
<i>Pulpo a la brasa con patatas confitadas y mayonesa de pimentón</i>	11€
<i>Llagostins saltejats / Langostinos salteados</i>	18€
<i>Fabetes i xipirons/ habitas y chipirones</i>	15€

PLAT PRINCIPAL / PLATO PRINCIPAL

<i>Galta de porc farcida amb verduretes d'estiu i dauets de pernil /</i>	
<i>Carrillera de cerdo rellena con verduritas y daditos de jamón</i>	10€
<i>Corder a la planxa / Cordero a la plancha</i>	12€
<i>Corder lletó al forn / Lechazo al horno</i>	20€
<i>Peix fresc de llotja / Pescado fresco de lonja</i>	12€
<i>Suquet d'anguila</i>	12€
<i>Filet de vedella / Solomillo de ternera</i>	18€
<i>Garró de porc al forn amb patates rostides/</i>	
<i>Codillo de cerdo al horno con manzanas asadas</i>	12€
<i>Tofu amb verdures (plat vegetarià) /</i>	
<i>Tofu con verduras (plato vegetariano)</i>	14€
<i>Conill a la milanesa / conejo a la milanesa</i>	12€

Els plats d'aquesta carta poden contenir al·lèrgens.

Si us plau, feu saber al nostre personal si té alguna intolerància o al·lèrgia, en el moment de prendre nota.

Los platos de esta carta pueden contener alérgenos. Por favor, comuníquese a nuestro personal si tiene intolerancias o alergias en el momento de tomar nota

POSTRES

<i>Carro de pastisseria / Carro de pastelería</i>	6€
<i>Gelat / Helado</i>	4€
<i>Fruita de temporada / fruta de temporada</i>	4€



Els plats d'aquesta carta poden contenir al·lèrgens.

Si us plau, feu saber al nostre personal si té alguna intolerància o al·lèrgia, en el moment de prendre nota.

Los platos de esta carta pueden contener alérgenos. Por favor, comuníquese a nuestro personal si tiene intolerancias o alergias en el momento de tomar nota